

BAC PRO ELECTROTECHNIQUE ENERGIE EQUIPEMENTS COMMUNICANTS

objectif

Ce bac professionnel aborde toutes les compétences professionnelles liées au métier d'électricien, depuis le point de livraison de l'énergie jusqu'aux applications terminales déclinées selon deux champs :

Habitat /Tertiaire Industriel

L'activité professionnelle est centrée sur la production, le transport, la distribution et la transformation de l'énergie électrique. Le titulaire du BAC Pro ÉLÉÉC est un technicien d'atelier et de chantier polyvalent (industriel et habitat /tertiaire) ayant acquis de solides connaissances lui permettant d'intervenir sur des systèmes techniques automatisés (courants forts et courants faibles) à dominante électrotechnique et sur des réseaux permettant le dialogue, la gestion des récepteurs et véhiculant la voix, les données, les images (VDI).

La fonction conduit à :

- Réaliser des études (établir les documents du dossier technique relatifs à la création ou à la modification d'une installation électrique).
- Mettre en place l'organisation (préparation du plan de travail pour une installation ou un chantier en respectant les normes et les règlements de sécurité).
- Réaliser la construction et l'installation (interprétation des schémas électriques, mise en place de raccordements des matériels, contrôle de la qualité de l'installation).
- Participer à la mise en service d'une installation dans les domaines de la distribution basse et moyenne tension, de l'électronique de puissance, de l'automatisme de commande, de réseaux.
- Assurer la maintenance (contrôle et visite systématique, diagnostic d'une anomalie et dépannage).
- Gérer (étude de besoins client, création de cahier des charges, établissement de devis, suivi et réception de vente).

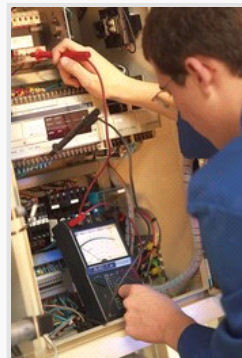
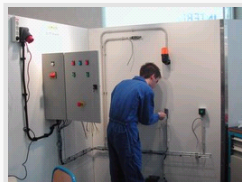
programme

➔ Enseignement professionnel :

- ▶ Automatismes
- ▶ Schéma
- ▶ Technologie
- ▶ Electrotechnique
- ▶ Travaux pratiques

➔ Enseignement général :

- ▶ Mathématiques/Sciences physiques
- ▶ Français
- ▶ Histoire/Géographie
- ▶ Langues vivantes
- ▶ Education Physique et Sportive
- ▶ Gestion d'entreprise
- ▶ Dessin Artistique



DIPLÔME

DUREE

En 2 ans (après un BEP)
En 3 ans (après une 3ème)
En 1 an (après un bac)

METHODE PEDAGOGIQUE

La formation est en alternance entre le Centre de formation des Apprentis de l'Industrie et une entreprise, sur un rythme de 15 jours au CFAI, 15 jours en entreprise.
- L'organisation de la formation du CFAI permet de s'adapter au besoin de chacun en s'appuyant sur les activités professionnelles réalisées en entreprise.



PROFIL DES STAGIAIRES

- BEP des Métiers de l'Électrotechnique pour une formation en 2 ans
- Être issue d'une classe de 3ème pour une formation en 3 ans

MOYENS DE VALIDATION

Les candidats seront présentés aux épreuves générales et techniques du Bac Professionnel Equipements Industriels, diplôme délivré par l'Éducation Nationale. Certaines épreuves seront validées en contrôle en cours de formation (CCF).



LES PLUS DE LA FORMATION

La formation est en alternance entre le Centre de formation des Apprentis de l'Industrie et une entreprise, sur un rythme de 15 jours au CFAI, 15 jours en entreprise. L'organisation de la formation du CFAI permet de s'adapter au besoin de chacun en s'appuyant sur les activités professionnelles réalisées en entreprise.

DATES DE FORMATION

Angers
Nous consulter

Cholet
Nous consulter

La Roche/Yon
Nous consulter

Laval
Nous consulter

Le Mans
Nous consulter

Nantes
Nous consulter

Saint-Nazaire
Nous consulter

Le MANS

