

INTERPRETER UN PROGRAMME POUR REALISER UN DIAGNOSTIC OU UNE MODIFICATION (Applications sur SIEMENS MODULE LOGIQUE LOGO)

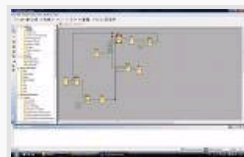
objectif

A l'issue de la formation, le participant doit être capable de:

- Mettre en œuvre les fonctions principales de l'automate LOGO
- Effectuer les essais et la mise au point de l'application à l'aide de la console automate
- Intervenir en dépannage sur un système piloté par automate LOGO

programme

- L'AUTOMATE PROGRAMMABLE SIEMENS LOGO
 - ▶ Présentation du LOGO
 - ▶ Montage et câblage
 - ▶ Programmation du LOGO:
 - langage à contact
 - langage logigramme
 - ▶ Instructions de base :
 - opérations logiques, temporisations, compteurs, comparateurs....
 - ▶ Paramétrage du LOGO
 - ▶ Entrées sorties analogiques
- PROGRAMMATION DU LOGO
 - ▶ Programmation par le clavier de l'automate
 - ▶ Programmation par logiciel LOGOSOFT Confort
 - Simulateur
 - ▶ Fonctions test :
 - visualisation dynamique des entrées sorties,forçage des variables,visualisation des variables
 - ▶ Documentation des programmes :
 - commentaires,
 - adressage symbolique,

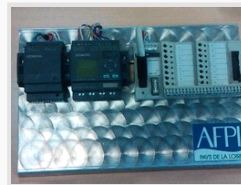


DURÉE

2 jours (à définir)

MÉTHODE PÉDAGOGIQUE

Formation réalisée en IFTI et outils pédagogique de l'AFPI



PROFIL DES STAGIAIRES

Technicien de maintenance et d'étude

DATES DE FORMATION

Angers
Nous consulter

Cholet
Nous consulter

La Roche/Yon
Nous consulter

Laval
Nous consulter

Le Mans
Nous consulter

Nantes
Nous consulter

Saint-Nazaire
Nous consulter