

"Initiation et Perfectionnement" SOUDAGE Electrodes Enrobées

objectif

Adapter la progression pédagogique aux objectifs de l'apprenant pour:
 Etre capable de :
 -Mettre en oeuvre une installation de soudage
 -Déterminer et régler les paramètres de soudage
 -Respecter les règles de sécurité

programme

➔ TECHNOLOGIE

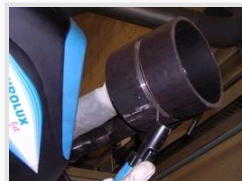
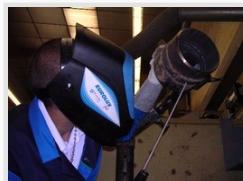
- Technologie du procédé
- Principe
- Les générateurs
- Les électrodes (rutile, basique)
- Les paramètres
 - Les contrôles
- Etude des défauts
- Les critères d'acceptations
- Les moyens de contrôles
 - Hygiène et sécurité
- Les EPI
- Les risques professionnels

➔ TECHNIQUES OPERATOIRES

- Préparer les bords
- Les chanfreins
 - Régler les paramètres
- Choix de l'intensité et du diamètre électrode
 - Souder
- Les gestes techniques
- Les contournements
- Répartition des passes
- Les reprises et réparations
 - Contrôler
- Identification des défauts
- Choix des critères d'acceptations

➔ MISE EN APPLICATION

- Réalisation d'éprouvettes en positions et sur ensembles (mécano soudage ou tuyauterie)

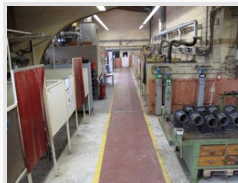


DURÉE

Initiation : De 3 à 5 jours
 Perfectionnement: De 5 à 10 jours
 (Durée pouvant être définie en fonction de vos objectifs)

METHODE PÉDAGOGIQUE

Démonstrations et applications en atelier
 Les ateliers de soudure AFPI PDL sont intégrés dans un environnement de chaudronnerie industrielle
 Moyens de débits : guillotine, coupage plasma, poinçonneuse.....
 Moyens de formage : presses plieuses, rouleuse,...
 Moyens de levage : pont roulant



PROFIL DES STAGIAIRES

Initiation: Pas de pré requis
 Perfectionnement: Avoir une expérience en soudage ou avoir suivi le module « initiation EE »

MOYENS DE VALIDATION

Réalisation d'une pièce de synthèse

FORMATIONS COMPLÉMENTAIRES

Nous consulter



LES PLUS DE LA FORMATION

L'AFPI Pays de la Loire, c'est :
 -170 formateurs et consultants experts de l'industrie.
 -Des équipements industriels pour la formation.
 -L'appartenance à un réseau de dimension nationale et internationale.

DATES DE FORMATION

Angers
 Nous consulter

Cholet
 Nous consulter

La Roche/Yon
 Nous consulter

Laval
 Nous consulter

Le Mans
 27 févr. au 2 mars 2012
 19 au 23 mars 2012
 23 au 27 avr. 2012
 21 au 25 mai 2012
 18 au 22 juin 2012

Nantes
 Nous consulter

Saint-Nazaire
 Nous consulter