

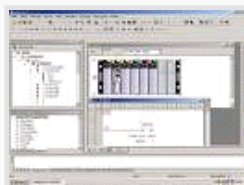
SCHNEIDER PASSERELLE DU PL7 PRO VERS UNITY PRO

objectif

Etre capable de mettre en œuvre un automate TSX 57 Premium V4, maîtriser sa programmation selon la norme IEC 1131-3 à l'aide de l'atelier logiciel Unity Pro en utilisant les connaissances acquises du logiciel PL7 Pro.

programme

- Structure matérielle du Premium TSX57V4
 - l'unité centrale,
 - les coupleurs entrées/sorties et métiers.
- Présentation du logiciel Unity-Pro
 - Navigateur
 - Configuration
 - Editeurs de données et de programmes
 - Simulateur
 - Documentation
 - Services de dépannage et de diagnostic
 - Ecrans d'exploitation
- Structure application Unity-Pro
 - Exécution du programme
 - Structure mémoire
 - Description des données
- Le langage à contact LD (LADDER)
- Le langage graphique SFC
- Le langage structuré ST (Découverte)
- Les blocs fonctions élémentaires EFB
 - Temporisateurs
 - Compteurs



DURÉE

4 jours (50% cours, 50% travaux pratiques)

MOYENS PÉDAGOGIQUES

- 4 personnes maximum par stage.
- 1 station de travail pour 2 stagiaires maximum comprenant :
 - 1 PC équipé du logiciel Unity-Pro XL.
 - 1 automate programmable TSX 57-354.
- Différentes maquettes de simulations pour les exercices.

PROFIL DES STAGIAIRES

- Personnel de maintenance ou de bureau d'études connaissant le langage PL7-PRO

DATES DE FORMATION

Angers
Nous consulter

Cholet
Nous consulter

La Roche/Yon
Nous consulter

Laval
Nous consulter

Le Mans
Nous consulter

Nantes
Nous consulter

Saint-Nazaire
Nous consulter