

SCHNEIDER TSX 37/57 - PL7 PRO - BASE

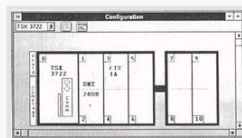
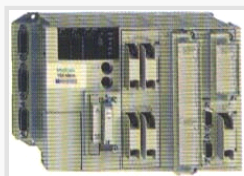
objectif

Utiliser le logiciel PL7-Pro pour lire un programme machine, modifier le process piloté et programmer des séquences simples

Utiliser le logiciel PL7-Pro en aide au diagnostic de pannes
Créer un programme complet d'automatisme, prévoir l'architecture logicielle et matérielle, utiliser les langages et la syntaxe de l'automatisme dans le respect des règles élémentaires de sécurité

programme

- Structure matérielle du Premium (57) et du Micro (37)
 - ▶ l'unité centrale,
 - ▶ les coupleurs entrées/sorties et métriers.
 - ▶ Organisation de la mémoire.
 - ▶ Les variables - présentation de la norme IEC(1131)
- Le PL7-PRO sous Windows
 - ▶ Structure et ergonomie du logiciel.
 - ▶ Structure d'un programme.
 - ▶ Les modes opératoires.
- Le Ladder
 - ▶ structure d'un réseau de contact, scrutation,
 - ▶ programmation et mise au point.
- Le Grafcet
 - ▶ structure d'une page,
 - ▶ éléments graphiques,
 - ▶ programmation et mise au point.
- Le Littéral
 - ▶ structure du langage,
 - ▶ structure des phrases,
 - ▶ jeu d'instructions,
 - ▶ programmation et mise au point.
- Le List
 - ▶ structure,
 - ▶ jeu d'instruction,
 - ▶ programmation et mise au point.
 - ▶ Instructions avancées

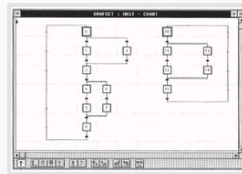


DURÉE

5 jours

METHODE PEDAGOGIQUE

Support de cours
· Automates programmables TSX 57 et TSX 37.
· 1 station de travail pour 2 stagiaires maximum comprenant :
PC équipée du logiciel PL7 PRO
· Nombreux coupleurs spécifiques (comptage, analogique, communication,...).
· Différentes maquettes de simulations pour les exercices.



PROFIL DES STAGIAIRES

· Personnel de maintenance ou méthodes ayant des connaissances en logique programmée et micro-informatique

FORMATIONS COMPLÉMENTAIRES

Formation individualisée
Apports théoriques Travaux pratiques de conception et modification de programmes simples, sur platines didactiques spécifiques

DATES DE FORMATION

Angers
Nous consulter

Cholet
Nous consulter

La Roche/Yon
Nous consulter

Laval
Nous consulter

Le Mans
27 févr. au 2 mars 2012
2 au 6 avr. 2012
21 au 25 mai 2012
25 au 29 juin 2012

Nantes
Nous consulter

Saint-Nazaire
Nous consulter